

RENVOOI - wandafwerking

Wanden:

Alle niet aangegeven wanden te schilderen, kleur RAL9002 (grijswit)

wand te schilderen, tot 1000+vl kleur RAL7044 (zijdegrijs) vanaf 1000+vl kleur RAL9002 (grijswit)

wand uitvlakken en te schilderen, tot 1000+vl kleur RAL7044 (zijdegrijs) vanaf 1000+vl kleur RAL9002 (grijswit)

wandtegels Porcelanato gerectificeerd 60*60 BMN 459315

wandtegels tpv. 1.08 uitgifte, kleur ntB

akoestische panelen, Matude Woodline - Type 46, Natuurlijk licht Europees eiken fineer, Antraciet PETpanel

akoestisch paneel, Matude felt panel, NXT PETpanel, NXT 388 - Zee groen

akoestisch paneel, Matude felt panel, NXT PETpanel, NXT 435 - Zand

akoestisch paneel, boven bank, Matude felt panel, NXT PETpanel, NXT 368 - Smaragd (door derden)

akoestisch paneel, volledige hoogte, Matude felt panel, NXT PETpanel, NXT 368 - Smaragd (door derden)

akoestisch paneel, boven bank, Matude felt panel, NXT PETpanel, NXT 280 - Staal blauw (door derden)

Plinten:

Hout 60mm, dekkend schilderen

Wandtegels moeten steeds vanuit het midden van een wand geplaatst worden, zodanig dat links en rechts een gelijke maat van meer dan een halve tegel overblijft. Tegels kleiner dan een 1/2 tegel niet toepassen.

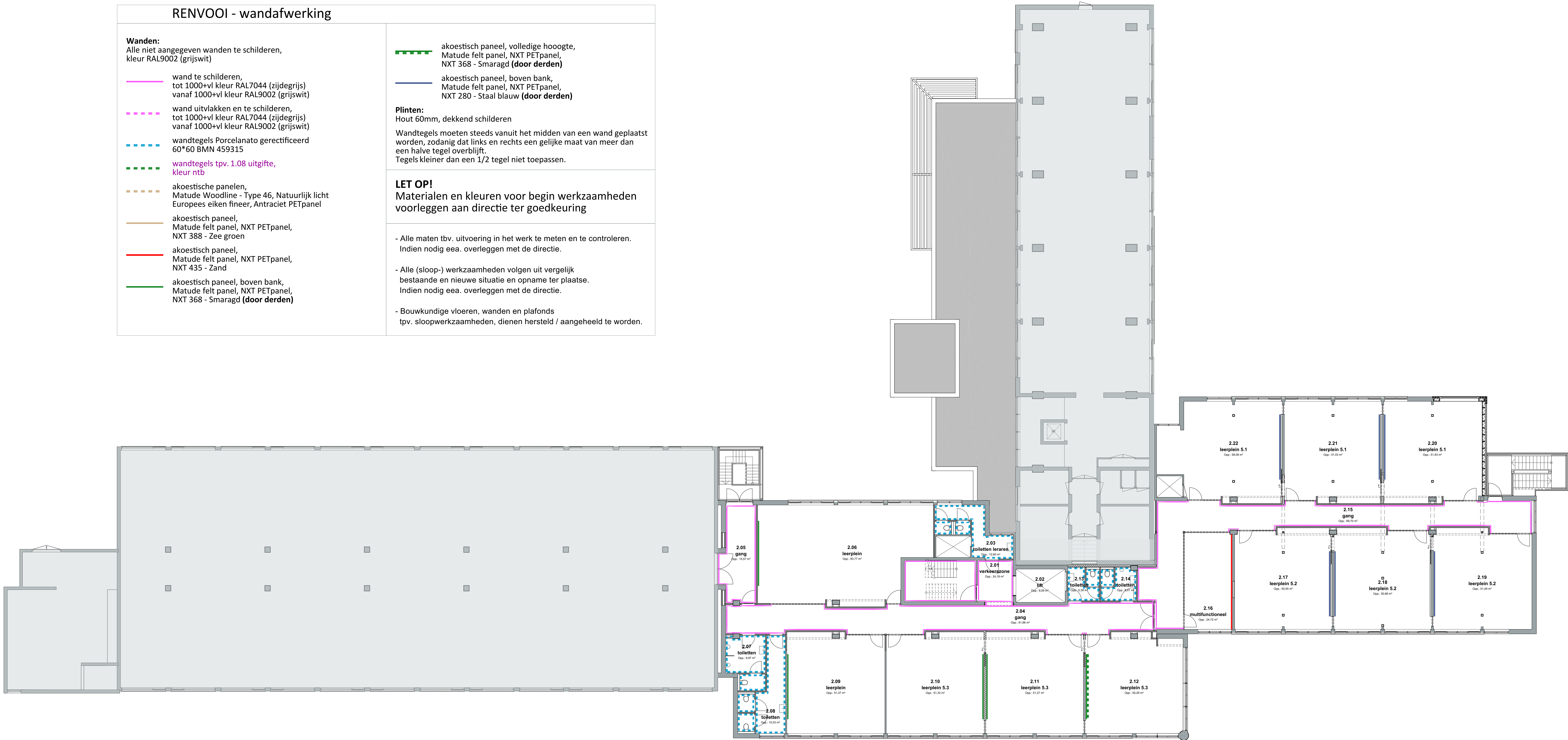
LET OP!

Materialen en kleuren voor begin werkzaamheden voorleggen aan directie ter goedkeuring

- Alle maten tbv. uitvoering in het werk te meten en te controleren. Indien nodig eea. overleggen met de directie.

- Alle (sloop-) werkzaamheden volgen uit vergelijk bestaande en nieuwe situatie en opname ter plaatse. Indien nodig eea. overleggen met de directie.

- Bouwkundige vloeren, wanden en plafonds tpv. sloopwerkzaamheden, dienen hersteld / aangeheeld te worden.



versie: datum: omschrijving:

wijz. A 03 maart 2026 Diversen
wijz. B 08 april 2026 Entree
wijz. C
wijz. D

108 Het Martin Buber

Locatie Atrium gebouw N&V

Wijngaart 47-53

6461 EM Kerkrade

Het Martin Buber

Stads kantoor 3

6461 AL Kerkrade

03 Bouwkundig - Nieuw

DO.158

Wandafwerking - 2e Verdieping

1:100, 1:75

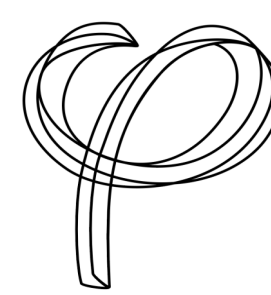
schaal

A0

formaat

23 januari 2026

datum



opdrachtgever

Phidias Community Innovation
en mag zonder schriftelijk
toestemming niet gereproduceerd
of anderszins gebruikt worden

Phidias Community Innovation
Watersley 31
6132 KA Sittard
+31 (0) 46 711 1736
info@phidias.pro

- Alle maten tbv. uitvoering in het werk te meten en te controleren. Indien nodig eea. overleggen met de directie.

- Alle (sloop-) werkzaamheden volgen uit vergelijk bestaande en nieuwe situatie en opname ter plaatse. Indien nodig eea. overleggen met de directie.